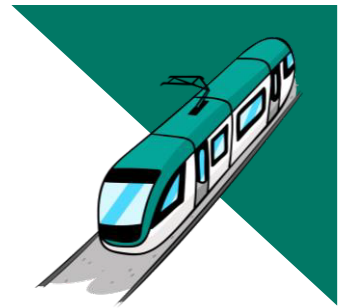


ACTIVITATS COMPLEMENTÀRIES

# VIU EL TRANSPORT PÚBLIC

Material per a docents

Cicle Mitjà – Educació Primària  
8 a 10 anys



## ACTIVITAT PRÈVIA

---

### 1. DESCRIPCIÓ

Es proposa als infants fer una enquesta a persones del seu entorn sobre la utilització dels transports públics en general. Per fer-ho han de passar un qüestionari a 3 o 5 persones que tinguin un vincle amb els infants. A partir de les respostes obtingudes, caldrà generar un breu debat a classe.

### 2. OBJECTIUS

- Reconèixer els diferents transports públics que utilitzen en el dia a dia.
- Prendre consciència del que significa el transport públic.
- Valorar els comportaments i actituds de l'entorn, respecte a l'ús del transport públic.

### 3. CONTINGUTS

- La xarxa de transports públics de la que disposen en el seu entorn.
- Civisme i normes generals de comportament en els espais públics.

### 4. ENLLAÇOS

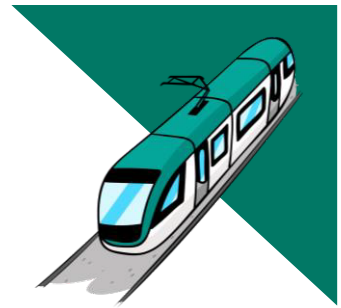
- Tu ens importes 2016 – Versió completa (5:54)  
<https://www.youtube.com/watch?v=fOVKAtjYBGo>

### 5. ACTIVITAT

- En aquesta activitat, l'alumnat ha de fer una enquesta a les persones del seu entorn més immediat, amb un seguit de preguntes que li dona el/la mestre/a. Ha d'aconseguir un mínim de 3 i un màxim de 5 persones enquestades.

Aquestes són les preguntes de l'enquesta:

- *Quants desplaçaments fas al dia?*
- *Quins d'aquests desplaçaments fas amb transport públic?*
- *Quins transports públics utilitzes?*
- *Quin és el teu mitjà de transport preferit?*
- *Quin és el mitjà de transport que pot transportar més gent?*
- *Quin bitllet o quina targeta fas servir per validar?*



- *Algun cop has vist algú que no hagi validat?*
- *Algun cop els inspectors t'han demanat el bitllet/títol/targeta?*
- *Algun cop has deixat seure una senyora embarassada o un avi o àvia?*
- *Algun cop que ho hages necessitat t'han cedit els seients reservats?*

Un cop passada l'enquesta d'utilització dels transports públics, cada nen/a (o grup de 3-4) prepara una presentació curta on ha d'explicar:

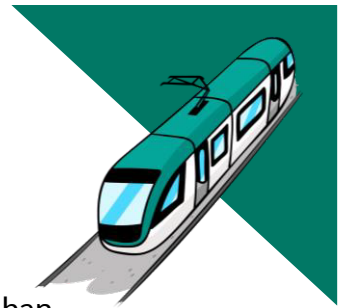
- *Qui és la persona que més trajectes fa.*
- *Quants/quins tipus de transports fan servir les persones enquestades.*
- *Quin és el mitjà de transport preferit per més persones enquestades.*
- *Quants/quins tipus de títols/targetes han sortit a les enquestes.*
- *Quants han deixat seure a una senyora embarassada o avi o àvia? A quanta gent enquestada han cedit els seients reservats?*

A més, es proposa al nen/a que expliqui també la resposta que li hagi semblat més curiosa.

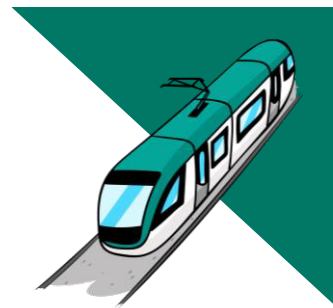
En acabar les presentacions, el/la mestre/a dirigirà un debat curt sobre civisme, tractant les qüestions que queden per explicar. Les preguntes al grup-classe, poden ser les següents:

- *Quants dels enquestats han vist que algú no validava/pagava? I vosaltres, ho heu vist mai?*
- *Què en penseu, són molts/pocs?*
- *Què creieu que els pot passar, a aquesta gent que no valida? Què creieu que és el correcte?*
- *Respecte als seients reservats, sabeu qui pot anar assegut ???  
(Senyores embarassades, pares/mares amb nadons als braços, gent gran, gent amb mobilitat reduïda...)*
- *I si anéssim amb cadira de rodes o bicicleta, creieu que podríem entrar al TRAM? On aniríem a buscar lloc? (Entrada per les portes dobles i localització dels espais reservats)*

Per acabar el debat, el/la mestre/a ensenya el vídeo actual de la campanya del TRAM "Tu ens importes", tot destacant els punts que han parlat a classe. En aquest vídeo es veuen ballarins que destaquen cinc punts de civisme, els nens hauran parlat de la validació, dels seients reservats i de l'entrada per les portes dobles.



El/la mestre/a proposa que es fixin en els altres dos temes que no han parlat; no distreure's en creuar el pas de vianants i agafar-se a les barres per seguretat.



## ACTIVITAT POSTERIOR

---

### 1. DESCRIPCIÓ

A l'activitat presencial l'equip educatiu haurà mostrat a l'alumnat el **decàleg del bon usuari**.

Ara és l'hora de portar-ho a la pràctica realitzant una campanya de civisme. La directora de màrqueting de TRAM els demana que els ajudin amb idees fresques per una nova campanya. Es tracta que els infants decideixin sobre quin fet incívic volen incidir i en el qual es podria basar la següent campanya. Han d'imaginar un eslògan i pensar un dibuix per tal d'influir en les persones incíviques.

### 2. OBJECTIUS

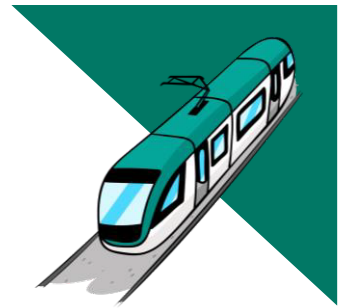
- Reflexionar sobre els comportaments i actituds en el transport públic.
- Conèixer la normativa i aspectes de seguretat o civisme en el transport públic.
- Potenciar la creativitat comunicativa amb el disseny d'un eslògan i una imatge que l'acompanyi.

### 3. CONTINGUTS

- Civisme i seguretat al transport públic.
- Normativa de TRAM i dels transports públics.
- Capacitats comunicatives.

### 4. ENLLAÇOS

- Tu ens importes 2016 – Versió completa (5:54)  
<https://www.youtube.com/watch?v=fOVKAtjYBGo>
- Tu ens importes. TRAM. (1:55)  
<https://www.youtube.com/watch?v=KQKvUPReaY4>
- Enllaç a l'activitat  
<https://view.genial.ly/628c8ce497fc8d0011f33a16/interactive-content-tram-viu-el-transport-public-posterior>



## 5. ACTIVITAT

- Per a aquesta activitat els infants reben un encàrrec de la directora de màrqueting de TRAM, que els demana ajut per a les properes campanyes de civisme, tot explicant-los que tenen un exemple de com han fet les dues anteriors, que portaven per nom “Tu ens importes”. S’han de visualitzar els vídeos de “Tu ens importes” que apareixen a la presentació interactiva de Genial·ly (també adjunts als enllaços).

A partir d'aquí, es divideix els alumnes en grups de 3 o 4 persones i se'ls facilita el material que puguin necessitar; poden realitzar un dibuix mitjançant la opció interactiva que ofereix Genial·ly (quan s'hagi acabat el dibuix, s'haurà de fer una captura de pantalla per tal de guardar la imatge) o es pot descarregar i imprimir el PDF adjunt per tal de dibuixar la campanya a mà.

Si es vol, es fan arribar els resultats al TRAMeduca per correu electrònic o es poden compartir a les xarxes socials.