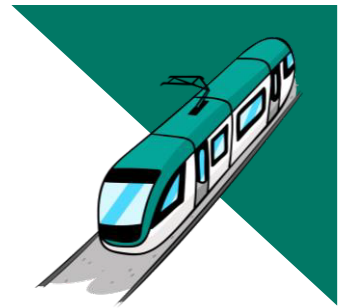


ACTIVITATS COMPLEMENTÀRIES

INVESTIGA EL TRAM

Material per a docents

Cicle Inicial – Educació Primària
6 a 8 anys



ACTIVITAT PRÈVIA

1. DESCRIPCIÓ

Els infants es preparen per a l'activitat a l'aula de TRAM. Com a introducció, buscaran diferents transports públics, entre ells hauran de trobar el tramvia de Barcelona. Posteriorment, i mitjançant un rellotge, els infants coneixeran els diferents treballadors i treballadores i descobriran la seva feina.

Finalment, rebran l'encàrrec de TRAM de crear una lupa que els ajudarà a ser millors investigadors i investigadores per el dia de l'activitat presencial.

2. OBJECTIUS

- Aproximar-se al funcionament del TRAM.
- Reconèixer el tramvia de Barcelona i entendre el seu funcionament al llarg del dia.
- Fomentar la curiositat dels infants, mitjançant la creació d'una lupa, per descobrir els aspectes de TRAM que es treballaran a l'activitat presencial.

3. CONTINGUTS

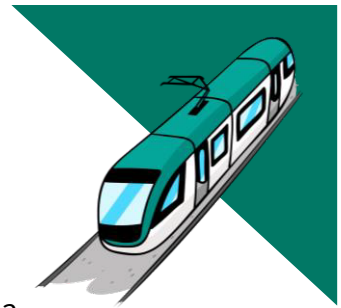
- Funcionament de TRAM en un dia complet.
- Tasques dels conductors, dels inspectors, dels mecànics, etc.
- Expressió plàstica en dibuixar, pintar i retallar una lupa.

4. ENLLAÇOS

- <https://view.genial.ly/628c8c560421b80019bf1768/interactive-content-tram-investiga-el-tram-previa>

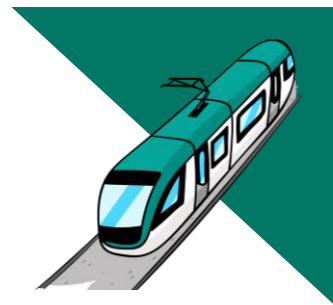
5. ACTIVITAT

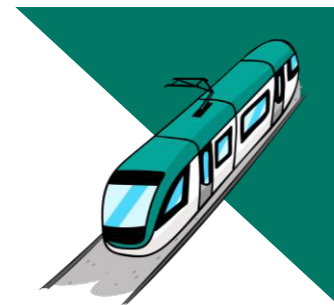
- Per a aquesta activitat el/la mestre/a projecta la presentació de Genial.ly "Investiga el TRAM - activitat prèvia". En aquesta presentació aniran apareixent rellotges amb diferents horaris, i cada horari correspondrà a una feina determinada que es fa al TRAM. L'alumnat haurà de respondre un seguit de preguntes per a poder superar l'activitat.



A continuació, els nens i les nenes crearan plàsticament la seva lupa, preparant-se així per a la visita. Si hi ha dificultats per saber com es dibuixa una lupa, el/la mestre/a pot preparar una plantilla, que es pot trobar a l'annex o descarregar-se directament de la presentació interactiva.

Un cop creada la lupa, personalitzada amb els colors que vulguin, els nens/es ja estan a punt per al dia de l'activitat presencial.





ACTIVITAT POSTERIOR

1. DESCRIPCIÓ

Els alumnes reben l'encàrrec d'un dels mecànics de TRAM, que els demana que els nens i nenes l'ajudin a construir un tramvia. Amb tots els descobriments que han fet durant la visita, els infants ja saben quines parts són essencials per tal que el TRAM pugui funcionar. Ara han de posar en pràctica aquests coneixements i ajudar al mecànic a crear un tramvia.

2. OBJECTIUS

- Reconèixer els elements bàsics que conformen un tramvia (rodes, mòduls, pantògraf, portes simples i portes dobles).
- Saber la posició i el nombre d'elements d'un tramvia, per tal de saber-lo muntar.

3. CONTINGUTS

- Elements bàsics que distingeixen un tramvia: rodes, cabina del conductor, mòdul auxiliar, mòdul d'arrossegament, pantògraf, finestres, portes simples, portes dobles).
- Posició de cadascun d'aquests elements.

4. ENLLAÇOS

- <https://view.genial.ly/626a69c4f135ec00193b60ca/interactive-content-tram-investiga-el-tram-posterior>

5. ACTIVITAT

- El/la mestre/a projectarà l'activitat interactiva de Genial·ly "Investiga el TRAM – activitat posterior" en la qual, a través de la lectura d'una carta, els nens i nenes rebran l'encàrrec d'un mecànic de TRAM que necessita ajuda per tal de construir un tramvia amb totes les parts necessàries per al seu funcionament.

L'alumnat, després de llegir la carta, hauran de muntar un tramvia mitjançant una activitat interactiva en la qual hauran de trobar les diferents peces i posar-les al seu lloc.