



GUIA DIDÀCTICA
MIRA
EL TRAMVIA
interactiu

Material per a docents

Educació Infantil
2 a 6 anys



1. DESCRIPCIÓ

A través del conte “Mira el Tram” coneixerem la vida d’un tramvia durant una jornada, des que es lleva fins que se’n va a dormir. Hi trobarem diferents animacions amb les quals podrem interactuar i explorar diversos aspectes de viatjar amb tramvia.

2. DESTINATARIS

Nens i nenes de 2 a 6 anys.

3. OBJECTIUS

3.1. Objectiu general

Donar a conèixer el TRAM com a transport públic i potenciar-ne el bon ús, tot promovent el civisme i la responsabilitat comuna.

3.2. Objectius específics

- Aprendre com és un tramvia, tant per dins com per fora.
- Conèixer el funcionament del tramvia en el seu dia a dia i els diferents elements que el caracteritzen.
- Aprendre com ens hem de comportar tant dins del tramvia com a fora (parades).
- Conèixer com s'utilitza el tramvia i quins passos hem de seguir a l'hora de pujar-hi.
- Saber que el tramvia com a transport públic té una normativa de comportament per potenciar el civisme.

4. CONTINGUTS

a. Els mitjans de transport

- Coneixement del tramvia com a transport públic que podem utilitzar per moure'ns per la ciutat i els voltants.
- Identificació del tramvia: com és, quins elements el formen i com funciona.

b. Desplaçament en tramvia

- Reconeixement i descripció dels elements que conformen els desplaçaments en tramvia.



- Observació indirecta de les característiques d'un viatge en tramvia.

c. Seguretat en el desplaçament

- La mobilitat: principals normes de convivència i seguretat al tramvia.
- Adopció d'actituds prudents per a la seguretat pròpia i la dels altres.

d. Civisme

- Valoració de la importància de fer un ús correcte dels mitjans de transport i de validar el bitllet.
- Valoració dels comportaments individuals que afecten la nostra mobilitat i la dels altres.

e. Sostenibilitat

- Mobilitat sostenible: la mínima despesa energètica possible amb el mínim impacte ambiental.
- Discriminació positiva dels mitjans de transport menys nocius envers el medi ambient.

5. COMPETÈNCIES BÀSIQUES

- Comunicativa, lingüística i audiovisual.
- Tractament de la informació i competència digital.
- Coneixement i interacció amb el món físic.
- Social i ciutadana.

Segons el Decret 142/2007, de 26 de juny (DOGC núm. 4915).

6. METODOLOGIA

Es recomana treballar en grup o per classe amb la mestra o el mestre i es planteja mitjançant una metodologia activa i participativa que fa ús de les noves tecnologies (TIC) des d'un vessant pedagògic.

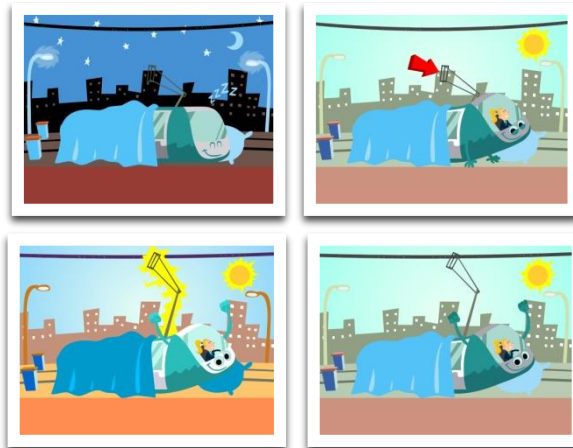
- **Dinàmica de l'activitat**

Es tracta d'anar seguint el conte del petit TRAM i clicar a les fletxes que van sortint per veure les diferents animacions. El conte es pot seguir amb àudio i lectura o només amb lectura, segons l'elecció del mestre o la mestra.

- **Funcionament de l'activitat**

PANTALLA I: BON DIA

A la pantalla I cal clicar la fletxa que indica el pantògraf perquè el tramvia es desperti, s'estiri cap a dalt i reculli l'energia de la catenària.



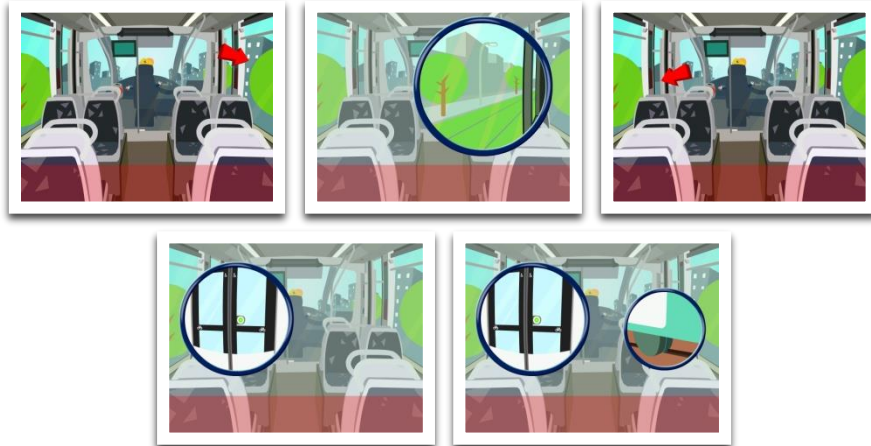
CONTINGUTS A TREBALLAR A LA PANTALLA:

El contingut principal que podem treballar és la mobilitat sostenible, explicant al grup que el tramvia és un mitjà de transport que funciona amb energia i que, per tant, respecta el medi ambient perquè no treu fums que contaminin, no embruta, etc.



PANTALLA 2: COM SÓC

Al conte s'esmenten diferents elements característics del tramvia que apareixen en un primer pla en les diferents animacions.



CONTINGUTS A TREBALLAR A LA PANTALLA:

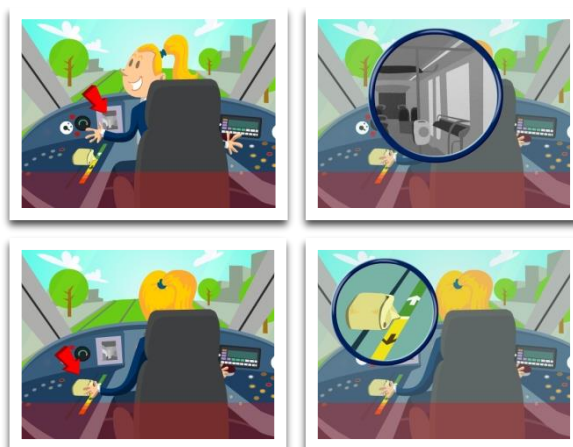
El contingut principal a treballar és la identificació del tramvia, com és per fora (colors, rodes, portes, vies) i com és per dins (seients, barres, finestres).



PANTALLA 3: LA CONDUCTORA I LA CABINA



Aquesta pantalla ens presenta la conductora del tramvia, la Glòria. Ella és qui controla el tramvia. Per observar les persones té unes pantalles. Si cliquem a la fletxa vermella veurem què hi a la pantalla. A més la Glòria, és qui condueix i controla el tramvia; frena quan cal, en arribar a les parades o als semàfors, i el posa en marxa i el dirigeix perquè no xoqui amb els cotxes, autobusos, motocicletes i vianants que hi ha al carrer. Si cliquem a la fletxeta podrem moure la palanca de la conductora cap endavant per anar més ràpid i cap endarrere per anar més poc a poc.



CONTINGUTS A TREBALLAR A LA PANTALLA:

L'objectiu de la pantalla és conèixer el tramvia com a mitjà de transport que pot circular per les vies del carrer i que és controlat per una persona que vigila que ningú es quedi a fora a l'hora de marxar, que el tramvia no xoqui amb la resta de vehicles (motocicletes, cotxes, autobusos) i que fa que el tramvia vagi més de pressa o més a poc a poc, per poder parar en un semàfor o en arribar a una parada.



PANTALLA 4: SORTINT DE LES COTXERES

En aquesta pantalla el tramvia surt de les cotxeres per anar a la primera parada del recorregut. Per poder avisar la gent que el TRAM està passant, cliquem la campaneta perquè faci soroll.



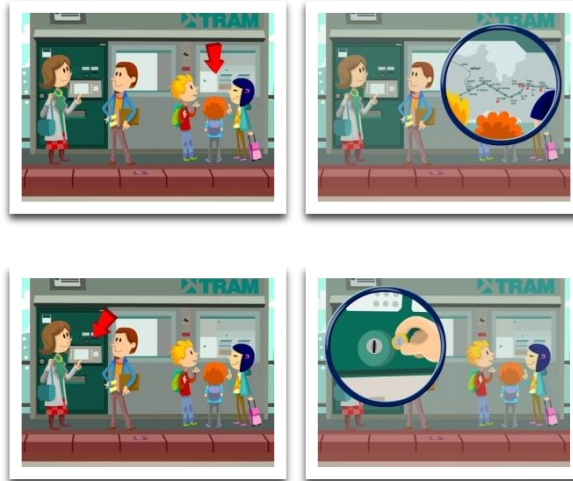
CONTINGUTS A TREBALLAR A LA PANTALLA:

Els continguts principals a tractar són el tramvia com a mitjà de transport urbà que cuida el medi ambient, perquè no treu fum, perquè té les vies dins la gespa, etc.



PANTALLA 5: LA PARADA

A la pantalla 5 podem observar com és una parada del tramvia i quins elements hi ha. Si cliquem a la fletxa que assenyala el grup de nens i nenes hi veiem el mapa de línies del tramvia i si cliquem a la fletxa que assenyala la senyora, aquesta ficarà diners a la màquina per obtenir un títol de transport.



CONTINGUTS A TREBALLAR A LA PANTALLA:

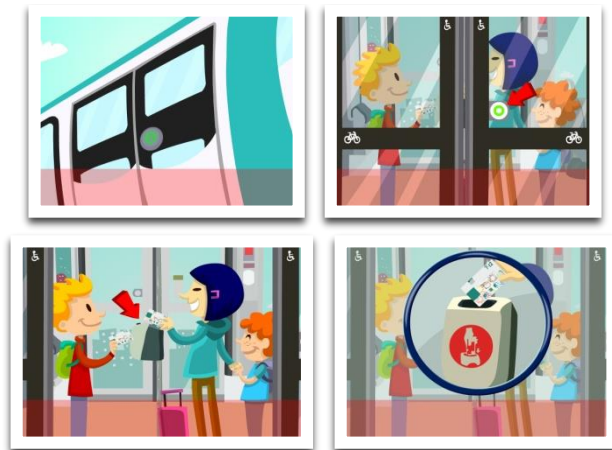
Els elements que hi ha a la parada del tramvia (mapa de les línies, màquina per treure títols, pantalles...) i la importància de comprar el títol per pujar al tramvia.



PANTALLA 6: EL TRAM ARRIBA A LA PARADA



Per obrir la porta i entrar dins hem de clicar el botó verd que ens indica la fletxa vermella. D'aquesta manera, la Martina, en Jaume i en Guillem poden passar. Un cop dins, hem de validar els títols, cadascú el seu. Per als nois i noies hi ha títols especials com la T-12 o la T-Jove. En Guillem, però, no valida perquè és més petit i fins als quatre anys pot viatjar gratuïtament.



CONTINGUTS A TREBALLAR A LA PANTALLA:

Importància de validar del bitllet, fer veure als alumnes que el tramvia és un transport públic i que, per tant, és de tots i cadascú de nosaltres.

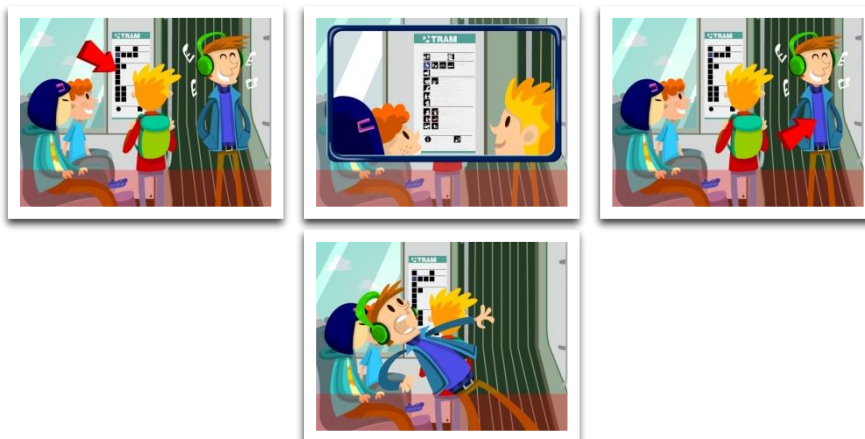
Saber i conèixer que hi ha títols especials per als nois i noies com la T-12 o la T-Jove.



PANTALLA 7: DINS EL TRAMVIA



Dins el tramvia podem veure com la Martina, en Jaume i en Guillem miren la normativa. Si cliquem a la fletxa es veu de més a prop. També veiem com un estudiant està escoltant música dret, sense agafar-se a la barra. Si cliquem a la fletxa que l'assenyala, el tramvia frena i ell cau.



CONTINGUTS A TREBALLAR A LA PANTALLA:

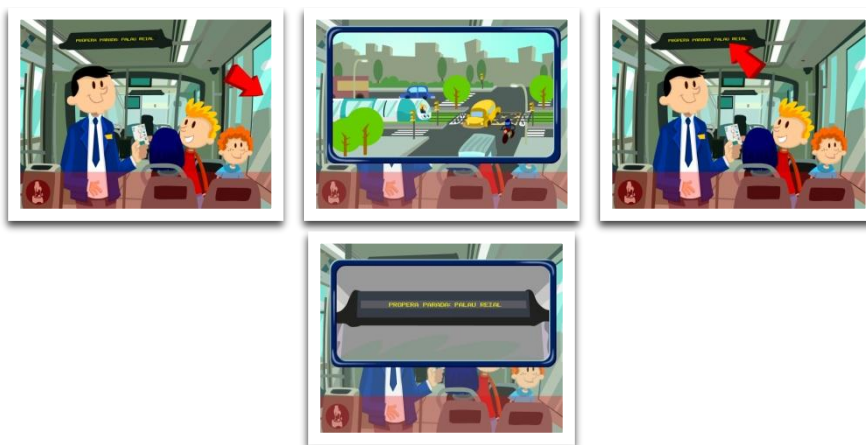
La mobilitat; principals normes de convivència (no menjar, seure en els seients adequats, portar els animals agafats, etc.) i seguretat al tramvia (seure o anar agafats a les barres, no córrer, etc.).

PANTALLA 8: ARRIBEM A LA PARADA!



A la pantalla veiem que apareix una nova figura, la de l'inspector, que ajuda els viatgers del tramvia. La Martina i en Jaume parlen amb ell, mentre en Guillem mira per la finestra. Si cliquem a la fletxa veurem com circula el tramvia enmig del trànsit de cotxes, motos, autobusos...

Els infants ja han arribat a la parada. Si cliquem a la fletxa que assenyalava la pantalla dinàmica veurem el nom de la parada.



CONTINGUTS A TREBALLAR A LA PANTALLA:

- La figura de l'inspector, com a persona que ajuda els viatgers i conductors i comprova que tothom es comporti adequadament i validi el seu bitllet.
- El tramvia com a transport que viatja i circula com tots els altres (cotxes, motocicletes, autobusos...) però no contamina.
- Els noms de les parades i com saber quan ens toca baixar.



PANTALLA 9: S'ACABA LA JORNADA



El TRAM torna a les cotxeres i s'atura dins un taller on un tècnic l'espera per arreglar-l'hi una rosca del llum frontal. Si cliquem a la fletxa farem girar la clau del tècnic.



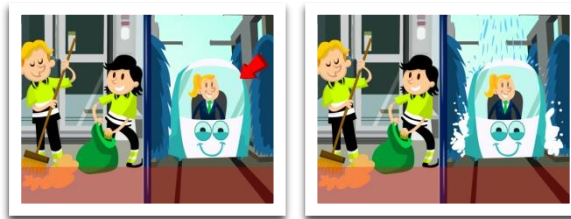
CONTINGUTS A TREBALLAR A LA PANTALLA:

El tramvia és un mitjà de transport molt eficient perquè cada dia els tècnics el revisen i si té alguna cosa espatllada l'arreglen.



PANTALLA 10: A DORMIR NET I POLIT

Abans d'anar a dormir, els treballadors netegen el tramvia. Si cliquem a la fletxa vermella sortirà aigua per dutxar-lo.



CONTINGUTS A TREBALLAR A LA PANTALLA:

- No s'ha d'embrutar el tramvia encara que el netegin cada dia. L'hem de sentir com a nostre, ja que el paguem entre tots.
- Saber el lloc on passa la nit el tramvia: les cotxeres.



PANTALLA I I: BONA NIT!

A l'última pantalla, el tramvia separa el seu pantògraf de la catenària i se'n va a dormir.



CONTINGUTS A TREBALLAR A LA PANTALLA:

- El tramvia és un transport públic eficient i segur perquè un cop arreglat i netejat, marxa a dormir com tothom per descansar i poder fer una bona feina l'endemà.
- Saber on passa la nit el tramvia: les cotxeres.

7. TEMPORALITZACIÓ

- La duració de l'activitat es d'una hora, aproximadament.

8. AVALUACIÓ

Per saber la vostra opinió sobre l'activitat "Mira el tramvia!" i el seu correcte funcionament us agraïrem que ompliu l'apartat d'avaluació.

9. MATERIAL COMPLEMENTARI

Al web teniu a la vostra disposició material per complementar l'activitat:

- Condicions generals d'utilització.
- Seguretat dels viatgers i viatgeres
- La parada.
- L'interior del tramvia.