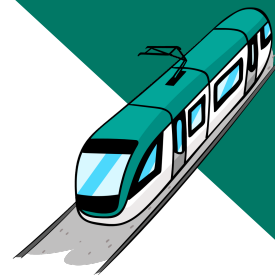


GUIA DIDÀCTICA

TRAM BARCELONA OPEN: MOU EL LÍMIT

Material per a docents

Cicle superior – Educació Primària
10 a 12 anys



1. DESCRIPCIÓ

Sota el guiatge d'un jugador o una jugadora professional de tennis adaptat, l'alumnat aprendrà la importància de l'esport i de l'esport adaptat, els valors que se'n deriven i la normalització de la relació entre persones amb independència de les seves capacitats. A més, podran conèixer el torneig internacional de tennis en cadira de rodes TRAM Barcelona Open i participar-hi com a espectadors.

2. DESTINATARIS

Alumnat de 10 a 12 anys. Activitat adaptada a infants amb necessitats educatives especials.

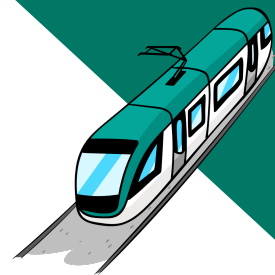
3. OBJECTIUS

3.1. Objectiu general

Transmetre els valors vinculats a l'esport adaptat (superació, esforç, constància, companyonia, etc.) com a eina educativa, mitjançant l'aprenentatge del tennis en cadira de rodes.

3.2. Objectius específics

- Conèixer l'esport adaptat.
- L'esport com a eina d'inclusió social de les persones amb discapacitat.
- Normalitzar la relació entre persones amb independència de les seves capacitats.
- Aprofundir en els valors vinculats a l'esport en general i a l'esport adaptat en particular.
- Aprofundir el coneixement sobre el tennis en cadira de rodes: normativa, competició, etc.
- Visitar el TRAM Barcelona Open i viure una competició internacional en directe.



4. CONTINGUTS

a. L'esport adaptat

- Orígens de l'esport adaptat.
- Tipus d'esports adaptats.
- Esportistes paralímpics al món.

b. Tennis en cadira de rodes

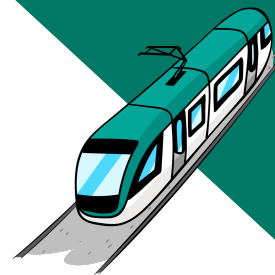
- Orígens del tennis en cadira de rodes.
- Característiques i normativa del tennis en cadira de rodes.
- Nombre de jugadors i tornejos al món.

c. Valors vinculats a l'esport adaptat

- Per què tinc una discapacitat? Adaptació a la realitat.
- L'esport com a eina de rehabilitació física i psicològica.
- L'esport com a eina d'integració social.
- Desenvolupament de valors mitjançant l'esport adaptat (superació, esforç, constància, etc.).
- Normalitzar la relació entre persones amb independència de les seves capacitats a través de valors com el respecte, la comprensió i l'empatia.

d. TRAM Barcelona Open

- Què és el TRAM Barcelona Open?
- Participants, nacionalitats i rànquing dels jugadors.
- Objectius del torneig.
- Investigar sobre algun jugador o jugadora participant en el torneig i preparar un parell de preguntes per fer-li.
- Visita al Reial Club de Polo de Barcelona per veure una jornada de competició del TRAM Barcelona Open.



5. COMPETÈNCIES BÀSIQUES

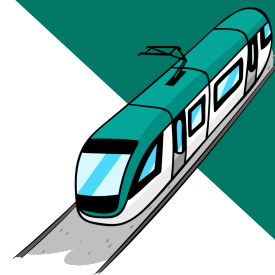
- Aprendre a aprendre.
- Autonomia i iniciativa personal.
- Coneixement i interacció amb el món físic.
- Social i ciutadana.

Segons el Decret 142/2007, de 26 de juny (DOGC núm. 4915)

6. METODOLOGIA

L'activitat consta de dues parts:

- **Xerrada al centre escolar impartida per un jugador o una jugadora professional de tennis adaptat**
A través de l'experiència d'un jugador o una jugadora professional, l'alumnat farà un recorregut des de l'origen de l'esport adaptat en general fins al tennis en cadira de rodes específicament. També, es transmetran els valors de l'esport i l'esport adaptat, per tal de conscienciar a l'alumnat sobre la importància de l'esport com a eina de millora de la qualitat de vida i de millora social mitjançant la normalització de la diversitat de persones. Xerrada que inclou la projecció d'un vídeo i la interacció entre el/la professional i l'alumnat.
- **Visita al TRAM Barcelona Open**
Assistència al torneig TRAM Barcelona Open de tennis adaptat, on l'alumnat podrà conèixer els esportistes, contextualitzar la sessió del centre escolar i gaudir en directe de la competició de tennis en cadira de rodes.



7. TEMPORALITZACIÓ

- Xerrada: 1,5 h
- Visita: 4 h

8. COST

ACTIVITAT GRATUÏTA

El centre educatiu només s'ha de fer càrrec del desplaçament fins al Reial Club de Polo de Barcelona.