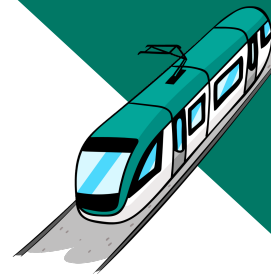


GUIA DIDÀCTICA

# INVESTIGA EL TRAM

Material per a docents

Cicle Inicial – Educació Primària  
6 a 8 anys



## 1. DESCRIPCIÓ

Els infants, amb el suport de les noves tecnologies, es converteixen en petits investigadors del TRAM. A partir d'un joc interactiu de preguntes i pistes, descobreixen i coneixen les parts més importants del tramvia. Per finalitzar, es fa una visita virtual a les instal·lacions del TRAM.

## 2. DESTINATARIS

Nens i nenes de 6 a 8 anys. Adaptat a infants amb necessitats educatives especials.

## 3. OBJECTIUS

### 3.1. Objectiu general

Conèixer el tramvia, les seves parts i com funciona, tot descobrint els aspectes i part del procés que el fa funcionar.

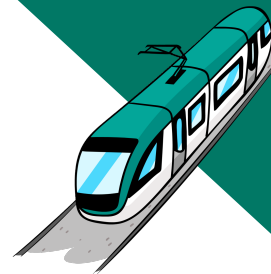
### 3.2. Objectius específics

- Identificar el tramvia dins els transports públics.
- Conèixer diferents aspectes rellevants i característics del tramvia, com ara l'energia utilitzada i la seguretat a l'hora de viatjar.
- Aprendre les parts del tramvia i com funciona.
- Conèixer les instal·lacions del tramvia per entendre les funcions de les persones que hi treballen.

## 4. CONTINGUTS

### a. Els mitjans de transport

- Identificar el tramvia com un mitjà de transport públic.
- Conèixer les diferències entre el tramvia i altres transports: cotxe, bicicleta, metro i autobús. Diferències entre el transport públic i el privat: capacitat, energia i per on circula.

**b. Tramvia**

- Identificar els elements característics del tramvia: color, per on circula, capacitat, com es condueix.
- Conèixer com funciona el tramvia i què necessita: energia que utilitza, catenària, pantògraf, via i rodes.
- Identificar els elements de les parades del tramvia: nom de la parada, termòmetre.

**c. Seguretat en el desplaçament**

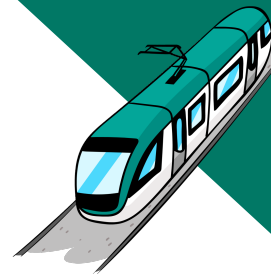
- Prendre consciència de la importància d'anar segurs quan es viatja en tramvia.
- Identificar els elements de seguretat com ara les barres, el tirador d'emergència, la càmera de seguretat.
- Conèixer les principals normes de convivència i seguretat al tramvia (i a tots els transports públics): accessibilitat, seients reservats i barres per agafar-se.

**d. Civisme**

- Valorar la importància de fer un ús correcte dels mitjans de transport i la validació del bitllet.
- Identificar i fer un bon ús dels seients reservats, els espais reservats, les portes dobles i les portes simples.

**5. COMPETÈNCIES BÀSIQUES**

- Comunicativa lingüística
- Coneixement i interacció amb el món físic
- Competència digital
- Social i ciutadana
- Aprendre a aprendre
- Autonomia i iniciativa personal



## 6. METODOLOGIA

- Els nens i nenes, amb l'ajut de les noves tecnologies, són uns investigadors/es amb una missió: identificar els elements clau del tramvia. La investigació conclou amb un joc interactiu on acaben de descobrir el tramvia per dins i per fora. Per finalitzar l'activitat es fa la visita virtual a les cotxeres del TRAM.

L'activitat es pot dur a terme en format presencial al centre educatiu, o bé, en format on line.

## 7. TEMPORALITZACIÓ

- 1 hora